

Haustyp: LIGHTNING 1

Zertifizierung möglich: **MINERGIE®**
MINERGIE®-A



LIGHTNING

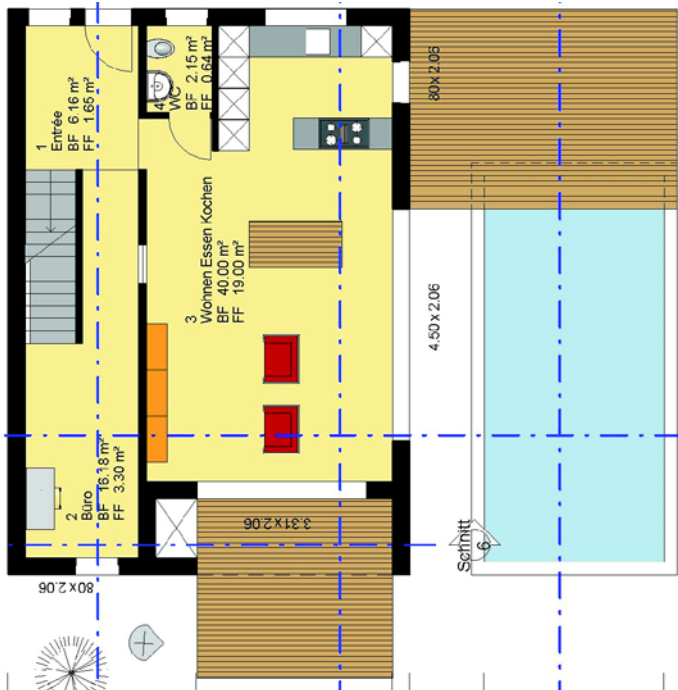
Ein cleveres Konzept mit speziellen Details im und ums Haus, wie ein integrierter Sitzplatz mit Gartenschrank, zwei Bäder im Schlafbereich. Eine offene Raumgestaltung mit viel Licht und einem modernen Raumkonzept.
Im Erdgeschoss sind Wohn- Esszimmer, WC sowie Küche und ein variables Zimmer für Büroaufgaben oder auch als Bibliothek.
Im Obergeschoss werden 2 grosszügige Kinderzimmer sowie das Elternzimmer mit Bad und Ankleide realisiert. Zudem hat das Kinderzimmer ein separates Bad mit Dusche.
Im Untergeschoss sind technische Räume, sowie die Garage vorgesehen. Die Möglichkeit besteht auch, dort ein beheiztes Zimmer einzurichten. Die Dachform ist bei diesem Haus vorzugsweise ein Flachdach. Wir machen Ihnen gerne einen Vorschlag für Ihr Wunschhaus.

Grösse: 7.80 / 11.00 m (Plattform 2)

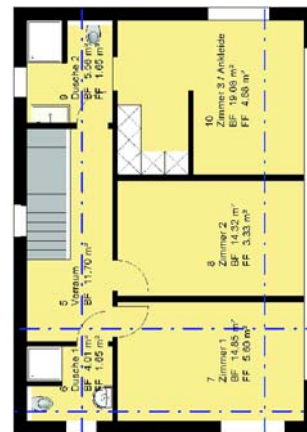
Wohnfläche: Brutto 165.60 m², Netto 134 m²

Raumgrössen:
Wohnen / Essen / Kochen 40 m²
Bäder 5.6 + 4.2 m²
Zimmer 14 - 19 m²

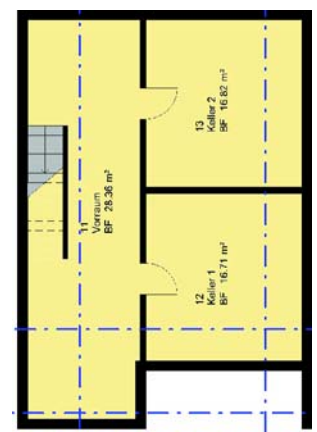
Kosten: siehe separate Preisliste.



Grundriss EG

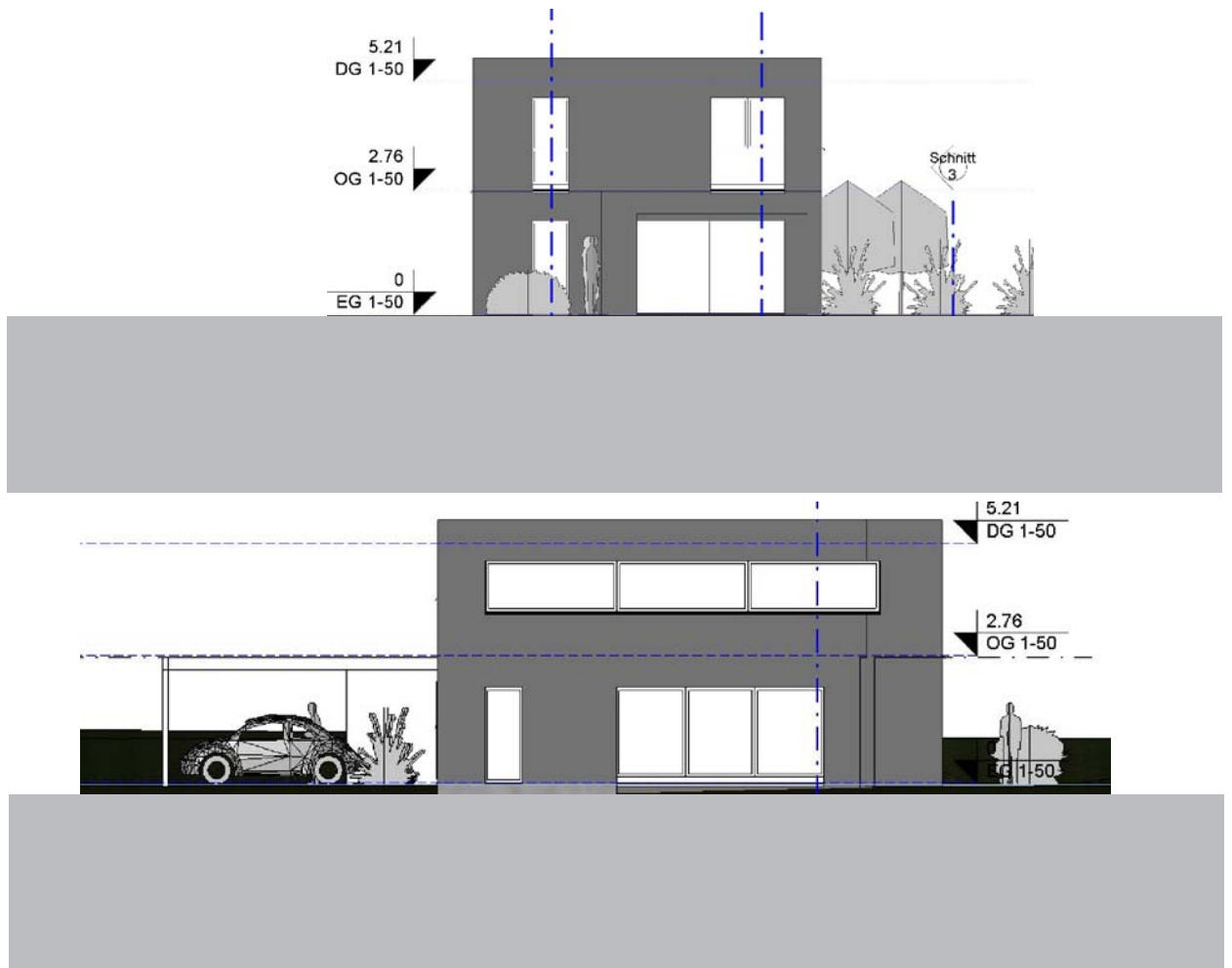


Grundriss OG



Grundriss UG

Haustyp: LIGHTNING 1



Sie suchen ein preiswertes Wohnhaus in schweizer Qualität?

Wir können Ihnen eine Palette von verschiedenen Haustypen zum Festpreis anbieten.

Der Individualisierung der Häuser sind kaum Grenzen gesetzt und die Bauqualität steht bei uns zuoberst auf der Prioritätenliste!

Wir helfen Ihnen auch bei der Suche eines geeigneten Grundstückes. Fragen Sie uns, wir beraten Sie gerne.

Bauen mit uns und örtlichen Unternehmungen, Sie werden begeistert sein!



HÜSLERHAUS.CH
GENERALUNTERNEHMUNG
WYDENSTRASSE 1
CH-5734 REINACH
062 772 28 72

Ein Produkt der HÜSLER ARCHITEKTUR Reinach

Das Systemhaus zum Festpreis

HÜSLERHAUS.CH
DAS SYSTEMHAUS MIT ARCHITEKTUR-STIL

